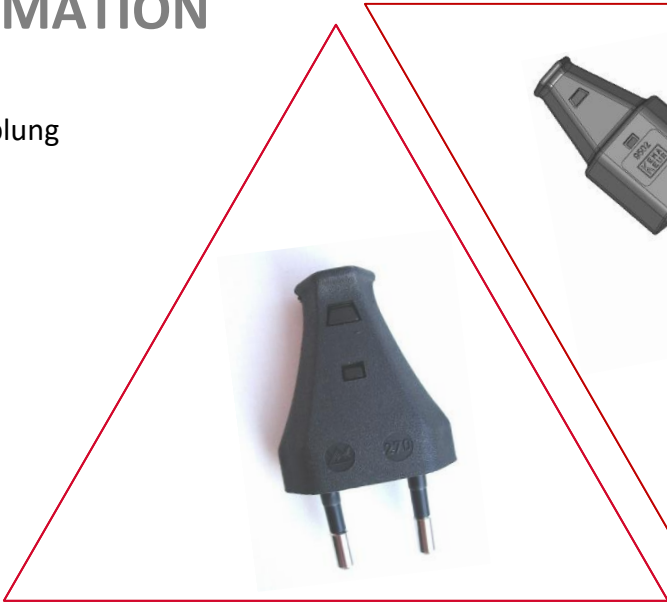


PRODUKTINFORMATION PRODUCT INFORMATION

Europastecker und Europakupplung
Euro-plug and Euro-socket



Kompetenz in Kunststoff
Proficiency in plastics



Europastecker 270 rund / oval Euro-plug 270 round / oval

Geprüft durch die KEMA-Prüfstelle
KEMA Nr.: 2090094.01

Proofed by KEMA
KEMA No.: 2090094.01



Verwendbare Kabeltypen
(rund):
H03VV-F 2x0,75 mm²



Usable cords (round):
H03VV-F 2x0,75 mm²

Verwendbare Kabeltypen
(oval):
H05VVH2-F 2x0,75 mm²
H03VVH2-F 2x0,75 mm²



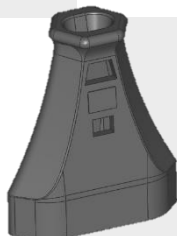
Usable cords (oval):
H05VVH2-F 2x0,75 mm²
H03VVH2-F 2x0,75 mm²

Europastecker 270 rund / oval

Euro-plug 270 round / oval

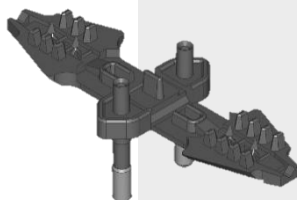


Nennspannung: 250 V ~



Rated voltage: 250 V ~

Nennstrom: 2,5 A



Rated current: 2,5 A

Artikelnummern:

	rund	oval
Europastecker schwarz	9502 01	9502 02
Europastecker braun	9502 03	9502 04
Europastecker weiß	9502 07	9502 08

Item numbers:

	round	oval
Euro-plug black	9502 01	9502 02
Euro-plug brown	9502 03	9502 04
Euro-plug white	9502 07	9502 08

VPE: 750 Stk.

Packing unit: 750 pcs

**VON DER IDEE BIS
ZUR SERIE
FROM CONCEPT
TO COMPLETION**

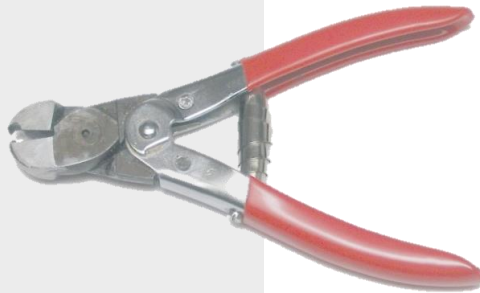




Europastecker 270 rund / oval Euro-plug 270 round / oval

Eine fachgerechte Montage, Quetschen oder Crimpen der Hülsen ist mit einer Spezialzange möglich.

A professional assembly, pinch and / or crimp of the sleeves, is possible by using special pliers.



Prüfung:

Die Stecker müssen einer 100%-Prüfung gemäß Prüfanweisung unterzogen werden (Prüfanweisung ist erhältlich).

Check:

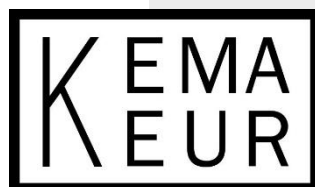
Plugs must be fitted exactly in accordance to testing instructions (testing instructions available).

Europakupplung rund / oval

Euro-socket round / oval



Geprüft durch die KEMA-Prüfstelle
KEMA Nr.: 2176254.01



Proofed by KEMA
KEMA No.: 2176254.01

Verwendbare Kabeltypen (rund):
H03VV-F 2x0,75 mm²



Usable cords (round):
H03VV-F 2x0,75 mm²

Verwendbare Kabeltypen (oval):
H05VVH2-F 2x0,75 mm²
H03VVH2-F 2x0,75 mm²



Usable cords (oval):
H05VVH2-F 2x0,75 mm²
H03VVH2-F 2x0,75 mm²

**VON DER IDEE BIS
ZUR SERIE
FROM CONCEPT
TO COMPLETION**





Europakupplung rund / oval Euro-socket round / oval

Nennspannung: 250 V ~

Nennstrom: 2,5 A

Zugentlastung Kupplung

Artikelnummern:

	rund	oval
Europakupplung schwarz	9502 26	9502 29
Europakupplung braun	9502 28	9502 31
Europakupplung weiß	9502 27	9502 30

VPE: 500 Stk.

Rated voltage: 250 V ~

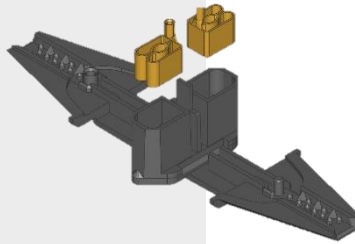
Rated current: 2,5 A

Cord grip socket

Item numbers:

	round	oval
Euro-socket black	9502 26	9502 29
Euro-socket brown	9502 28	9502 31
Euro-socket white	9502 27	9502 30

Packing unit: 500 pcs



Europakupplung rund / oval Euro-socket round / oval



Fachgerechte Montage:

- Fachgerechtes Abisolieren
- Ancrimpen der Kontakte (Eine spezielle Crimpzange in Sonderanfertigung ist bei uns erhältlich)
- Kabel mit den angecrimpten Kontakten in die Kontaktklammern stecken
- Das montierte Innenteil mit der Kappe verrasten

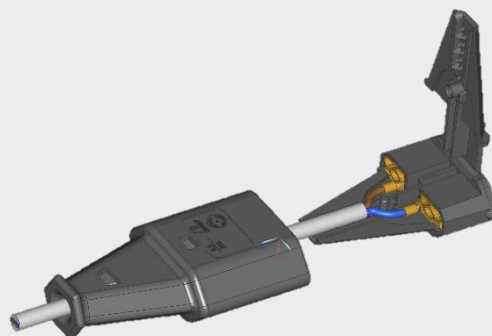


Prüfung:

Die Kupplungen müssen einer 100%-Prüfung gemäß Prüfanweisung unterzogen werden (Prüfanweisung ist erhältlich).

Professional assembly:

- Correct stripping
- Crimping of the contacts (A special crimping tong can be purchased from us)
- Plug the cable with the crimped contacts in the contact-clips-cavity
- Engage the mounted inner part with the cap



Check:

Socket must be fitted exactly in accordance to testing instructions (testing instructions available).

**VON DER IDEE BIS
ZUR SERIE
FROM CONCEPT
TO COMPLETION**





**BESUCHEN SIE UNS
IM SAUERLAND!**

VISIT US IN THE SAUERLAND!



Werner Langer GmbH & Co.KG

Auf dem Lohnsberg 6

D-59872 Meschede

Tel.: +49 (0) 2903 9701-0

info@werner-langer.de

www.werner-langer.de



Management
System
ISO 9001:2015

www.tuv.com
ID 0091005536



Die Angaben in dieser Druckschrift basieren auf unseren derzeitigen Kenntnissen und Erfahrungen. Sie befreien den Verarbeiter wegen der Fülle möglicher Einflüsse bei Verarbeitung und Anwendung unseres Produktes nicht von eigenen Prüfungen und Versuchen. Eine Garantie bestimmter Eigenschaften oder die Eignung des Produktes für einen konkreten Einsatzzweck kann aus unseren Angaben nicht abgeleitet werden. Aller hierin vorliegenden Beschreibungen, Zeichnungen, Fotografien, Daten, Verhältnisse, Gewichte u.Ä. können sich ohne Vorankündigung ändern und stellen nicht die vertraglich vereinbarte Beschaffenheit des Produktes dar. Etwaige Schutzrechte sowie bestehende Gesetze und Bestimmungen sind vom Empfänger unseres Produktes in eigener Verantwortung zu beachten.